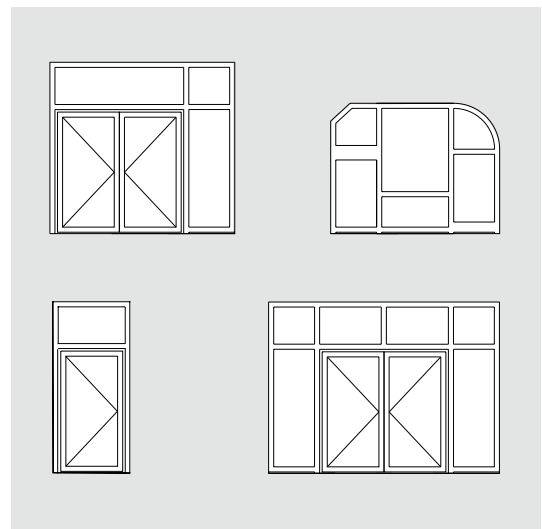



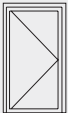
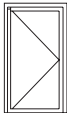
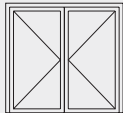
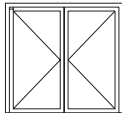
TECHNISCHE ÜBERSICHT

Tür- und Verglasungsvarianten

Türhöhe und Türbreite gemäß Zulassung bzw. Anwendungsübersicht. Vertikale und horizontale Sprossen, sowie Sockelhöhen von 70, 140, 170 und 200 mm können eingesetzt werden.



Türen Rauchschutz DiN 18095

		 1-flügelig	 Fingerschutz 1-flügelig	 2-flügelig	 Fingerschutz 2-flügelig
Konstruktion		Stahl / Alu	Stahl / Alu	Stahl / Alu	Stahl / Alu
Prüfzeugnis Nr.		P-120001717 -20	P-120001717 -20	P-120001717 -30	P-120001717 -30
Klassifizierung und Typenbezeichnung RS		RS-1	RS-1	RS-2	RS-2
Bauanschluss an	Mauerwerk ≤ 115mm, Beton ≤ 100mm, Leichtbauwand ≤ 100mm, Porenbeton ≤ 175mm				
Kombination mit		F30 Vergl. System 2000	F30 Vergl. System 2000	F30 Vergl. System 2000	F30 Vergl. System 2000
Abmessungen (mm)					
Rahmen- ausßenmaß	max. B x H min. B x H	1550 x 3035 865 x 1855	1550 x 3035 865 x 1855	2540 x 2800 1390 x 1855	2540 x 2800 1390 x 1855
lichter Durchgang	max. B x H	1362 x 2941	1268 x 2941	2352 x 2706	2234 x 2706
größter Gangflügel, kleinster Standflügel				1408 x H 500 x H	1349 x H 441 x H
Bautiefe		74	74	74	74
Ausführungsvarianten					
mit Oberlicht/en u. Seitenteil/en		●	●	●	●
Sockelvarianten		70 / 140 / 170 / 200	70 / 140 / 170 / 200	70 / 140 / 170 / 200	70 / 140 / 170 / 200
Kämpfer, Sprosse, Pfosten		70 / 140 / 170 / 200	70 / 140 / 170 / 200	70 / 140 / 170 / 200	70 / 140 / 170 / 200
Edelstahl, Ansicht 70mm		●		●	
Baubronze (Ms), Ansicht 70mm		●		●	
mehrfarbige Oberflächen		●	●	●	●
Obentürschließer DIN EN 1154		●	●	●	●
Bodentürschließer DIN EN 1154		●	●	●	●
Integrierte Türschließer DIN EN 1154		●	●	●	●
Drehtürantriebe DIN EN 1154		●	●	●	●
mit Achsverlängerung (25 mm)			●		●
Türbänder					
Kastentürbänder mit Al-/VA-Kappe		●		●	
Edelstahlrollenbänder		●		●	
Drehlager Türbänder			●		●
Inline Türbänder (Sonderbauteil)		möglich		möglich	
Füllungen					
Einscheibensicherheitsglas		max. Scheibenmaß (mm)		max. Scheibenmaß (mm)	
Verbundsicherheitsglas		1.240 x 2.815		1.240 x 2.580	
Pyrodur 30-201					
Geschlossene Al-Blechfüllung(en)		max. Paneelmaß (mm)		max. Paneelmaß (mm)	
Al-Blechfüllung/en mit Glasöffnung/en		1.240 x 2.815		1.240 x 2.580	