

STAHLRAHMENSYSTEM BKfire

Brand- und Rauchschutz, Türen und Verglasungen

STEEL FRAME SYSTEM BKfire

Fire and smoke protection, doors and partitions



Brand- und Rauchschutz Türen und Verglasungen

Fire and smoke protection Doors and partitions

INHALTSVERZEICHNIS

SEITE • PAGE

LIST OF CONTENT

System / Konstruktion

Inhalt, Lieferprogramm	02
Anwendung BKfire	03,04
Türtypen	05
Anwendungsübersicht	06
Anwendungsbeispiele	07, 08, 09

System / Construction

Content, Supply program	
Use BKfire	
Door types	
Performance matrix	
Application examples	

Profile BKfire*

Einzeldarstellung	11, 12
-------------------	--------

Profiles BKfire*

Single presentation	
---------------------	--

Glashalteleisten, Dichtungen

13

Glazing beads, gaskets

Ausstattungen

14

Accessories

Verarbeitung

15

Processing

* BKform Info Broschüre, Produktionsunterlagen und Preisliste (Standard, Rauchschutz und G30 Konstruktionen) bitte anfordern!

* Please ask for info brochure, production documents and pricelist of BKform (standard, smoke protection and E30 constructions)

Lieferprogramm

Brand- und Rauchschutz – Türen, Wände (T30, T60*, F30-F120) - SYSTEM 2000

Großflächig verglast – Stahl- und Aluminiumrahmen – Edelstahl-Baubronze (Ms)

Konstruktionssystem AS70 (GLISSA)

Schaufenster, Türen, Blend- und Hilfsprofile – Stahl, Aluminium, Baubronze (Ms)

Stahlrahmensysteme T0, T30, F30, G30, Rauchschutz - BKfire, BKform

Türen aller Art und Anforderung, Verglasungen, Fassaden

Aluminium

Press/Walz – Verbund

Stahl/Edelstahl

Halbzeuge, Rohre, Glasleisten

Baubeschläge – Türschließer

Alle Markenfabrikate

Sicherheitstechnik – Türtechnik

Automatisierung – Flucht- und Rettungswegtechnik – Service und Montage

Glas

ESG, VSG, Brandschutz F/G 15, 30, 60, 90, 120

Konstruktions- und Kalkulationsservice

Kalkulationssoftware

Unterlagen/Angebot

Anforderung per Fax 0 21 54.81 04 100 oder per E-Mail unter info@mbb-systeme.de

*) Export

Supply program

Fire- and Smoke protection - doors, partitions (T30, T60*, F30-F120) - SYSTEM 2000

Large area glazing, steel and aluminium frames, stainless steel, brass

Construction system AS70 (GLISSA)

Shop-windows, doors, cover- and auxiliary-profiles, steel, aluminium, brass

Steelframe systems T0, T30, F30, G30, smoke protection - BKfire, BKform

Doors of all kind and demand, partitions, facades

Aluminium

Profiles, plates, combined plates

Steel/Stainless steel

Profiles, plates, glazing beads

Accessories – door closers

All brands

Security /door systems

Automation, escape way technology

Glass

Fire Protection EI/E 15, 30, 60, 90, 120, toughened and laminated glass

Construction and calculation service

Calculation software

Data

Fax order at +49.(0) 21 54.81 04 100 or send email to info@mbb-systeme.de

*) Export

DAS BK - SYSTEM

Schmale BK-System-Rohrprofile aus Stahl zur Herstellung von flächenbündigen Feuerschutz- und/oder Rauchschutztüren bzw. Verglasungen profitieren von der Wanddicke (2 mm) der System-Profile, die vor allem bei den bekannt schweren Brandschutztüren eine lange Lebensdauer gewährleistet. Die gute Schweißbarkeit sorgt für Stabilität in jeder Hinsicht.

THE BK - SYSTEM

Slim BK steel profiles to produce fire and smoke rated doors and partitions profit from 2 mm wall thickness. Welding can be optimised, durability and function in daily use maximised.

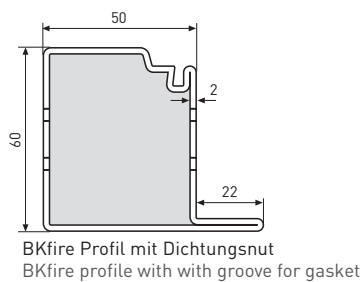
BRANDSCHUTZ / RAUCHSCHUTZ

BKfire - Systemtechnik

2 mm Wanddicke und der Konstruktionsaufbau der schmalen Profilrohre sind die herausragenden Merkmale dieser Systemtechnik.

BKfire kennt keine Toleranzprobleme, wie sie z. B. durch den sonst üblichen Sandwichaufbau der Stahl-Profile auftreten können.

BKfire Brandschutzrahmenprofile unterscheiden sich eigentlich nur durch die Bautiefe (60 mm) von BKform (Rauchschutzprofilen) mit 50 mm Bautiefe. Die Rahmenansichten sind identisch.



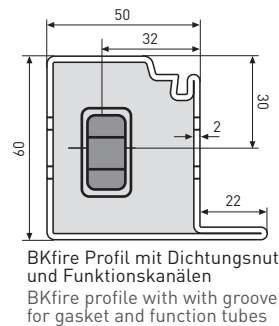
↑ 2 mm
↓
WANDDICKE - WALL THICKNESS

FIRE AND SMOKE PROTECTION

BKfire - system engineering

Construction and wall thickness of slim BK steel profiles are outstanding characteristics of this system. Tolerances usually appearing at steel sandwich constructions for fire rated elements can be minimized. Regarding BKfire and BKform the view of the profiles is the same.

Only the depth of construction is different (fire 60mm, form 50mm) to fulfill the demand of fire protection.

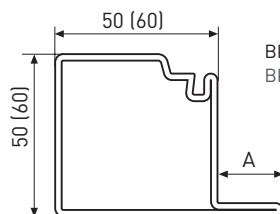


RAUCHSCHUTZ

BKform - Systemtechnik

Lediglich die Bautiefe, normalerweise 50 mm, und das nicht gefüllte Rohrprofil unterscheidet den Rauchschutz BKform von BKfire. Rahmenansichten, die Stabilität und auch Zubehörteile sind identisch.

↑ 2 mm
↓
WANDDICKE - WALL THICKNESS



SMOKE PROTECTION

BKform - system engineering

Only the depth of construction (usually 50mm) and the unfilled tube of BKform steel profiles is different compared to BKfire. The view of frames, stability and accessories stay the same.



Kompetent in Sachen Brand- und Rauchschutz

Beratung - Ausschreibung - Materialkostenermittlung - Lieferung

Competence in fire and smoke protection

Advice - Tendering - Material calculation - Supply

**Brand- und Rauchschutz
Türen und Verglasungen**

**Fire and smoke protection
Doors and partitions**

SYSTEM BKfire

Das schlanke Profilsystem für robuste Türen und Verglasungen

Slim profiles for robust doors and partitions.

Geprüft nach DIN/EN 1634-1 **Feuerschutz**
DIN 18095 **Rauchschutz**
Zulassung Nr. Z-6.20-1930

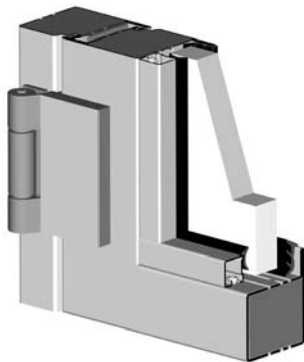
Türen: T30-1, T30 RS-1, T60 (Export)
T30-2, T30 RS-2, T60 (Export)

Verglasungen: F30, G30 (BKform), F60 (Export)

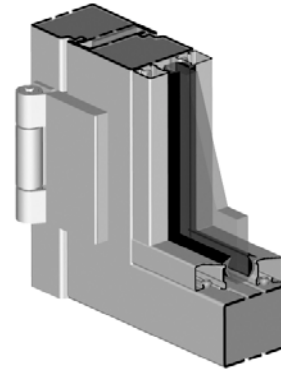
Tested according to DIN/EN 1634-1 **fire protection**
DIN 18095 **smoke protection**
Approval Nr. Z-6.20-1930

Doors: T30-1, T30 RS-1, T60 (Export)
T30-2, T30 RS-2, T60 (Export)

Partitions: F30, G30 (BKform), F60 (Export)



Anschlagverglasung • side glazing



Mittelverglasung • mid glazing

Produktion und Montage durch güteüberwachte MBB-Partnerbetriebe.

Production and assembly by MBB licensees under supervision in Germany.

Fragen Sie bitte allgemeine bauaufsichtliche **Prüfzeugnisse (AbP)** und allgemeine bauaufsichtliche **Zulassungen (AbZ)** objektbezogen an.

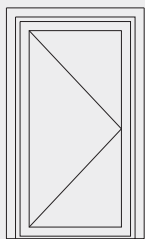
Please ask for individual test certificates and approvals.

Türtypen (eine Auswahl)

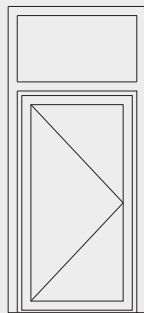
Minimale und maximale Tür- und Elementmaße entnehmen Sie bitte den Allgemeinen bauaufsichtlichen Zulassungen bzw. der Anwendungsübersicht (Seite 06).
Generell können vertikale und horizontale Sprossen sowie Sockelhöhen von 70 bis 300 mm realisiert werden. Der Rauchschutz gem. DIN 18095 kann durch den Einsatz von abenkbaren Bodendichtungen auch bei Brandschutztüren gewährleistet werden.

Door types (a selection)

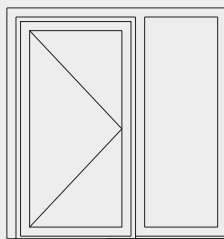
Min. and max. measures of doors and partitions are according to the approvals/performance matrix.
Vertical and horizontal transoms and sockets from 70 to 300 mm are possible.
To fulfill smoke protection and fire protection automatic floor gaskets can be assembled according to DIN 18095 test certificate smoke protection



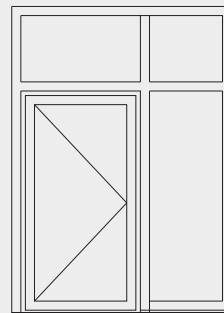
Typ 1



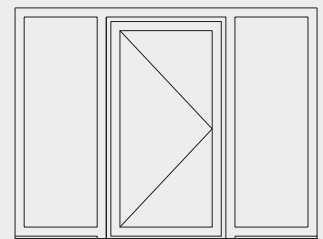
Typ 2



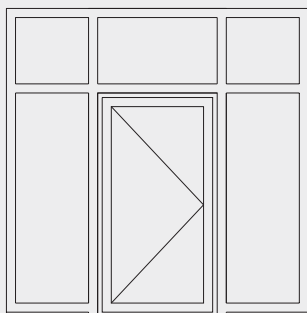
Typ 3



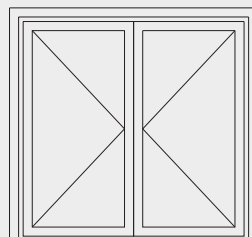
Typ 4



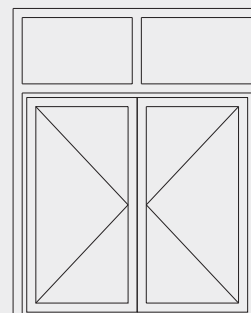
Typ 5



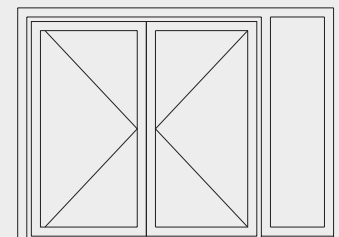
Typ 6



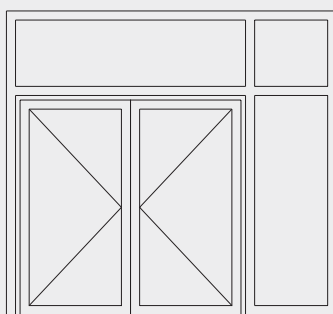
Typ 7



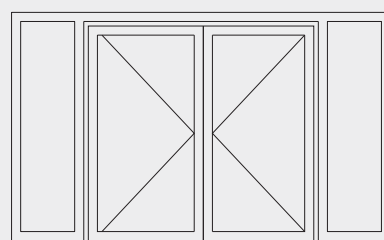
Typ 8



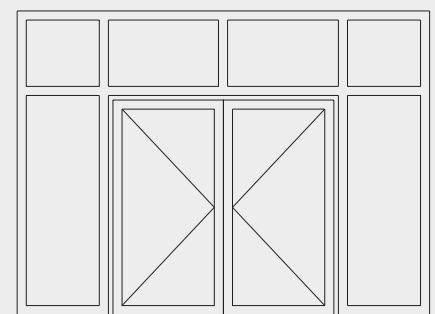
Typ 9



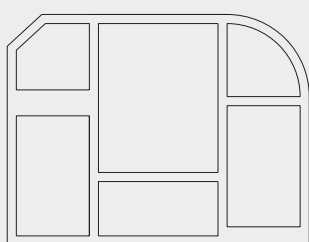
Typ 10



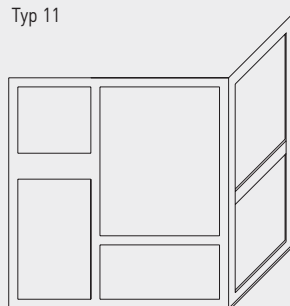
Typ 11



Typ 12



Typ F30 (EI30/EI60*)



Typ F30 (EI30/EI60*)

* Export

Anwendungsübersicht • Performance matrix

Allgemeine bauaufsichtliche Prüfzeugnisse (AbP).
Allgemeine bauaufsichtliche Zulassungen (AbZ) in Bearbeitung.

Typ type	lichte Durchgangsmaße ¹ clear width and height ¹
in mm - BxH	
T30-1	1380 x 3000
T30 RS-1	1380 x 3000
T30-2	2792 x 3000
T30 RS-2	2792 x 3000
RS-1	1380 x 3000
RS-2	2792 x 3000
F30- Verglasung	≤ 5000

1) Grenzmaße bitte anfragen
1) Please ask for max. measures

Stand 07/2007

Die Systeme BKfire und BKform sind auch in anderen Ländern geprüft. Die Qualifikationen reichen von G30 bis T/F60. Bitte fragen Sie uns nach unseren Möglichkeiten, wenn nicht deutsches Baurecht Grundlage ist. Zustimmungen im Einzelfall (Gutachten) werden begleitet.

BKfire and BKform is tested in other countries as well. Performances from E30-EI60 are possible. If other planning and building laws and regulations are valid do not hesitate to ask for assistance.

HINWEIS

Neben System BKfire und BKform ist auch das MBB System 2000 objektbezogen einsetzbar. Die herausragenden Eigenschaften dieses Systems 2000 zeigen sich in zahlreichen repräsentativen Großobjekten, auch im internationalen Einsatz. Fordern Sie unsere anwendungsorientierte Beratung an. Brandschutz konstruieren mit System 2000.

NOTE

Because of individual and outstanding characteristics MBB System 2000 was used in many impressive projects, national and international. Designing and constructing fire protection with MBB System 2000.

System 2000 Großflächig verglaste Brand- und Rauchschutzsysteme Large area glazed fire and smoke protection systems



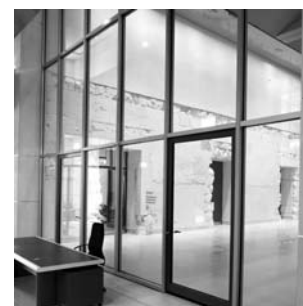
Estacion Zaragoza, Spanien
Speed railway station Zaragoza, Spain



Flughafen Düsseldorf
Airport Düsseldorf, Germany



Hochhausensemble Münchener Tor
Highlight Towers Munich, Germany



Reichstag Berlin
Reichstag Berlin, Germany

Repräsentative Transparenz - Wegweisende Sicherheit

STAHL - ALUMINIUM - EDELSTAHL - GLAS - BAUBRONZE (Ms)

Brand- und Rauchschutz: Türen und Verglasungen

MBB System 2000 heisst zeitlos symmetrische Rahmenarchitektur mit vielen interessanten Merkmalen.

Türen und Verglasungen zeigen immer gleiche 70 mm Profilansichten - von innen wie von aussen.

Mehr Licht, Sicht und Sicherheit. Die Rahmen- und Anschlagprofile aus Aluminium, Edelstahl oder Baubronze können beliebig gestalterisch kombiniert werden.

Prestigious transparency – pioneering security

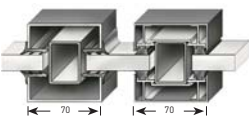
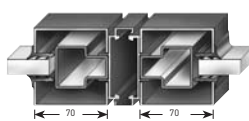
STEEL - ALUMINIUM - STAINLESS STEEL - GLASS - BRASS

Doors and facades for preventive fire and smoke protection in public buildings

An insulated steel core covered with aluminium, stainless steel or brass profiles meeting the demands of fire and smoke protection and individual architecture.

70mm frame, symmetrical. No glazing beads or glazing bead joints, easily replaceable cover profiles and door stop profiles. A long term design system, economical and constructive. Insulation and integration from 30 to 120 minutes.

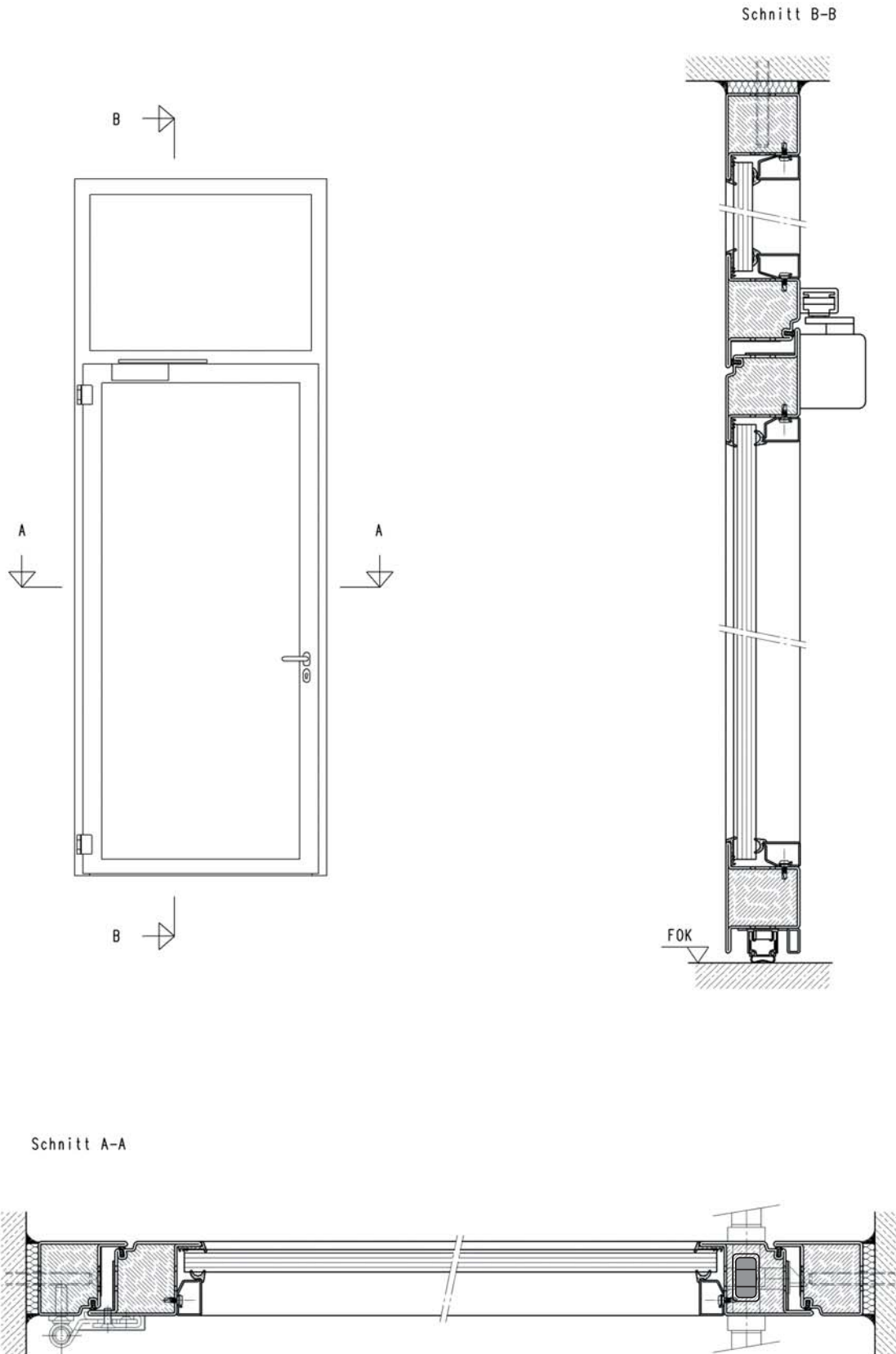
DAS SYMMETRIE PRINZIP



THE PRINCIPLE OF SYMMETRY

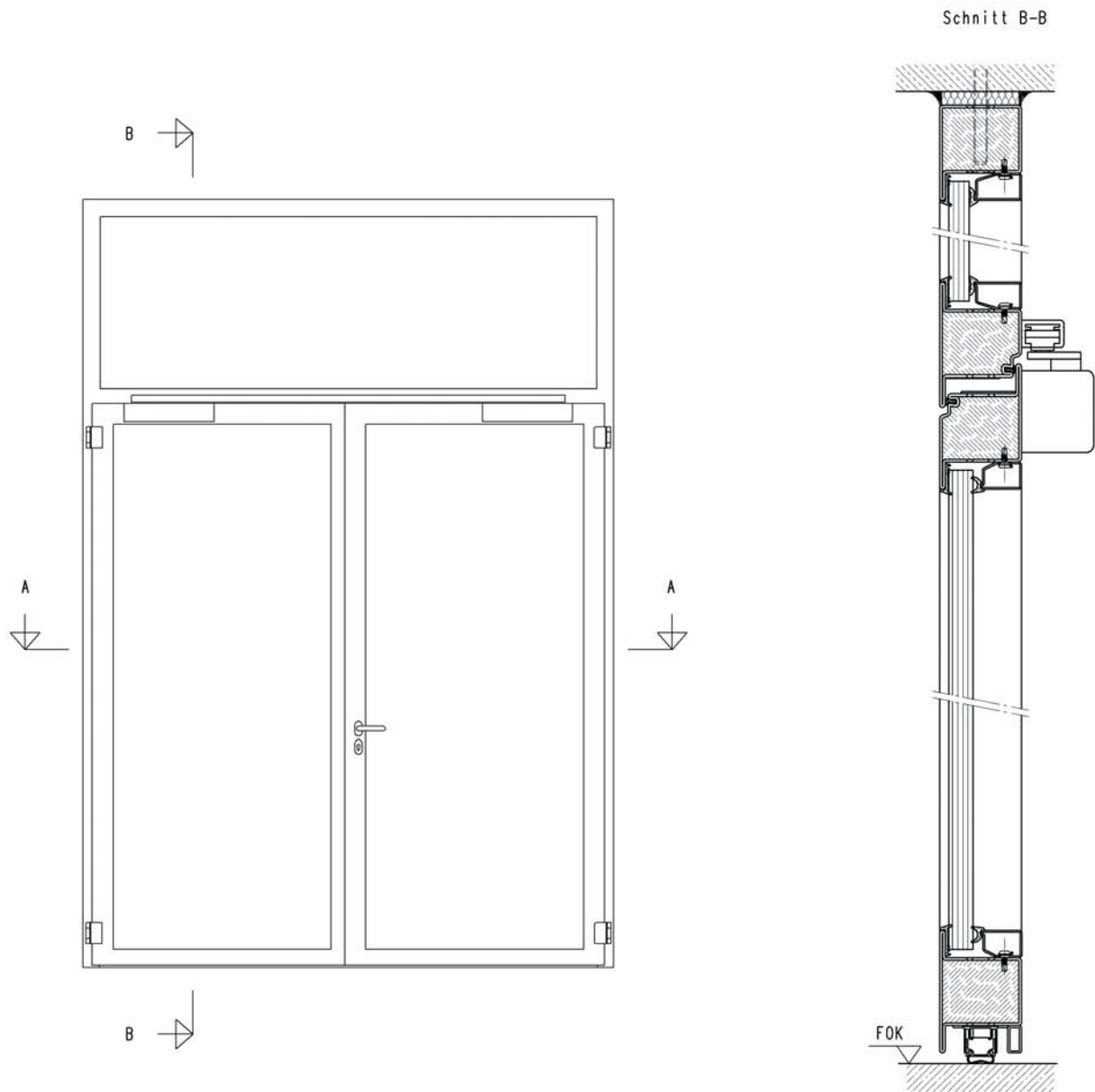
Anwendungsbeispiel • Application example

T30-1 RS, 1-flg. Tür, Anschlagverglasung • one wing door, side glazing

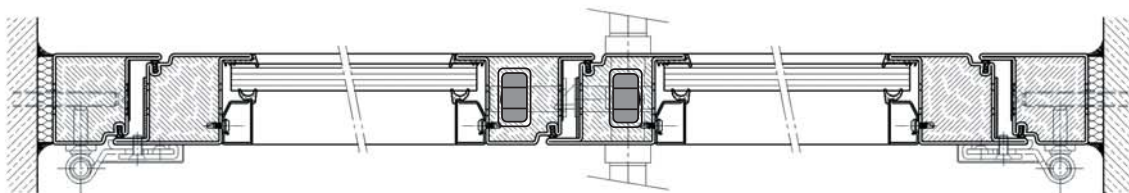


Anwendungsbeispiel • Application example

T30-2, 2-flg. Tür, Anschlagverglasung • 2 wing door, side glazing

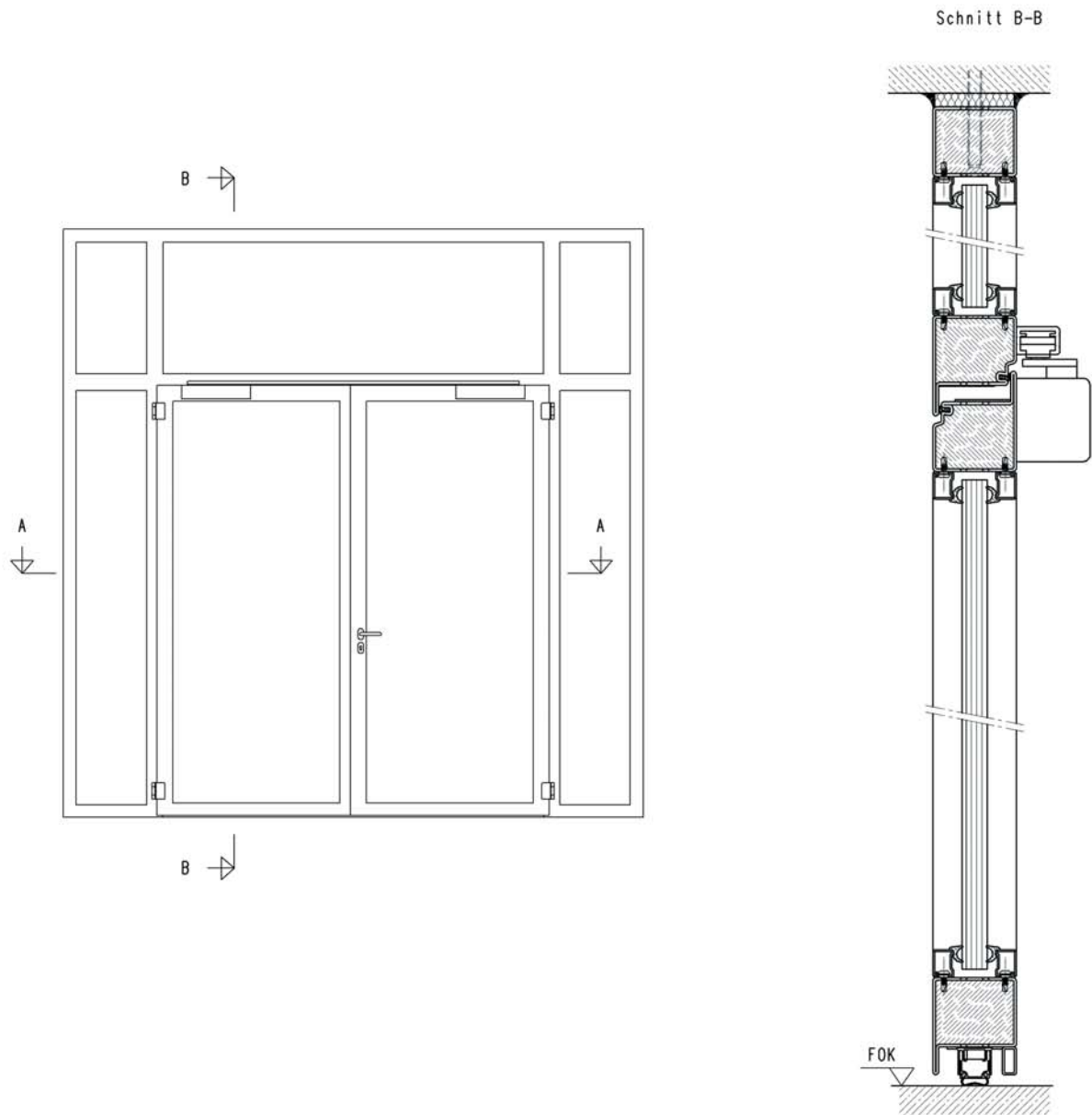


Schnitt A-A

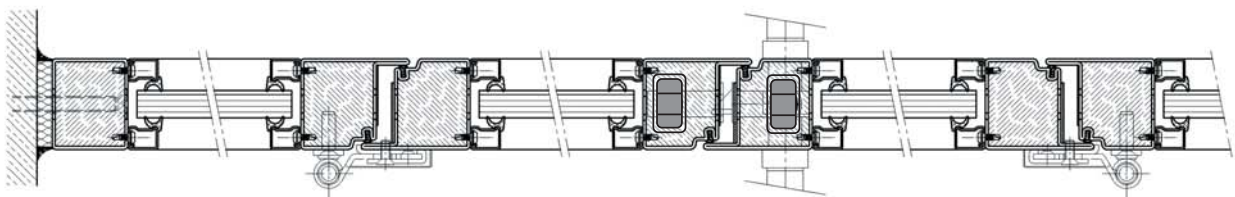


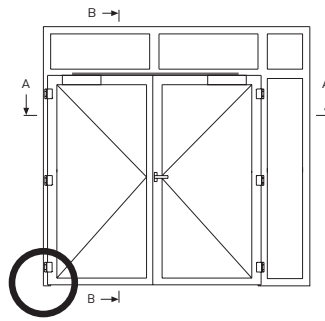
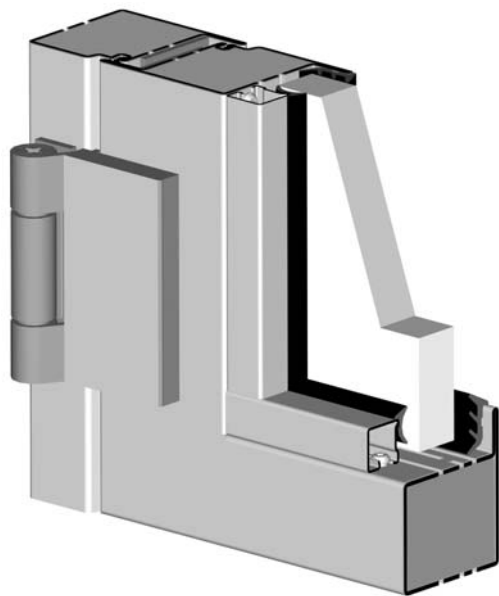
Anwendungsbeispiel • Application example

T30-2 in F30, 2-flg. Tür mit Umfeld, Mittelverglasung • 2 wing door in surrounding fix partition, mid glazing



Schnitt A-A





Anzahl der Bänder höhenabhängig bzw. auf Anfrage.

Technologie, die Sicherheit gibt

Brandschutzprofile der Serie BKfire haben Vorteile in Form und Ästhetik. Sie weisen geringe Ansichtsbreiten auf und haben mit 60 mm die kleinste Profiltiefe in dieser Klasse.

Optisch sind sie identisch mit den Profilen der Serie BKform und können genau so einfach wie diese verarbeitet werden.

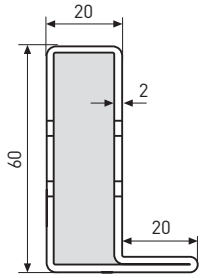
Technology as safeguard

Form and aesthetic quality are key elements which have placed fire-protection profiles of BKfire at the top of the category „attractive“ steel: narrow sight lines in combination with absolute, minimal depth.

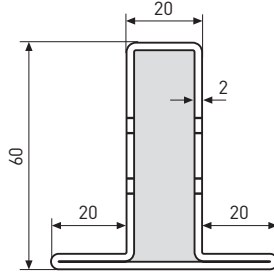
Visually, BKfire profiles are identical to BKform profiles, allowing for a simple finishing process.

Profile ohne Dichtungsnut (6000 mm) lang • Profiles without gasket groove, (length 6000 mm)

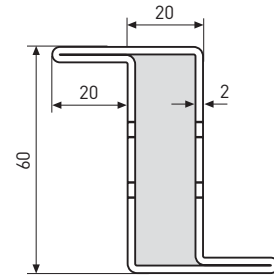
Profile für 30 Minuten Brandschutz • Profiles for 30 minutes fire protection



6020 L-FI30

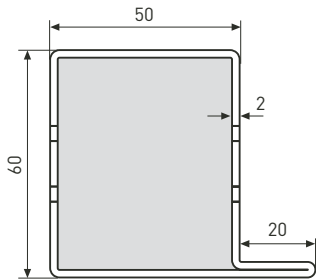


6020 T-FI30

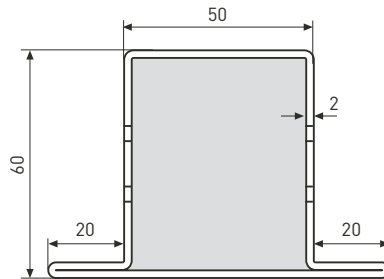


6020 Z-FI30

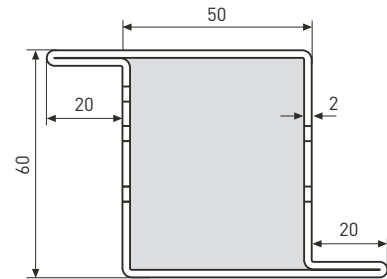
Profile für 30 Minuten Brandschutz • Profiles for 30 and 60 minutes fire protection (integrity and insulation)



6050 L-FI60

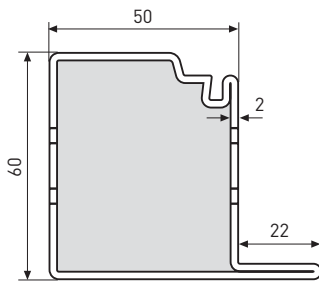


6050 T-FI60

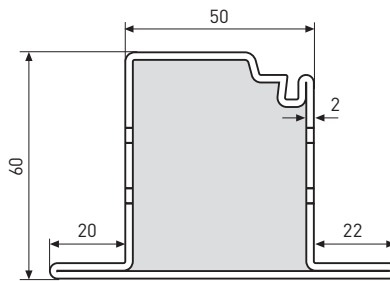


6050 Z-FI60

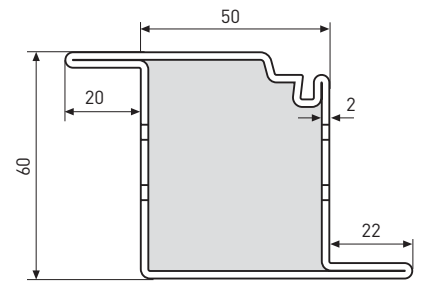
Profile mit Dichtungsnut • Profiles with gasket groove



6050 LDN-FI60



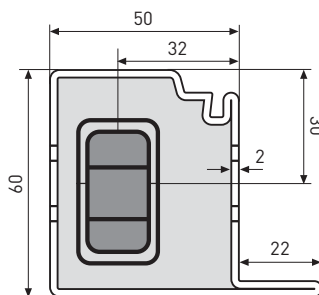
6050 TDN-FI60



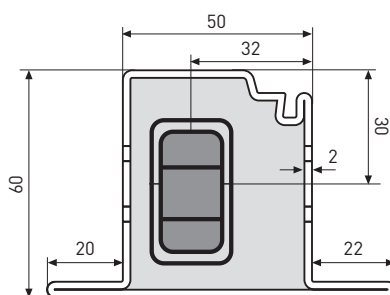
6050 ZDN-FI60

Profile mit Dichtungsnut und Funktionskanälen für Treibriegelstange oder Elektroleitungen

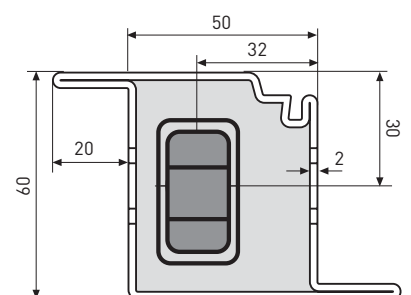
• with gasket groove and guides for drivebolt rods or electrical cables



6050 LDN-R-FI60



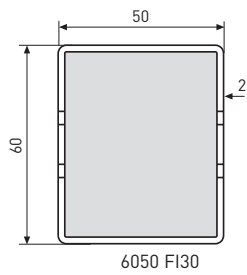
6050 TDN-R-FI60



6050 ZDN-R-FI60

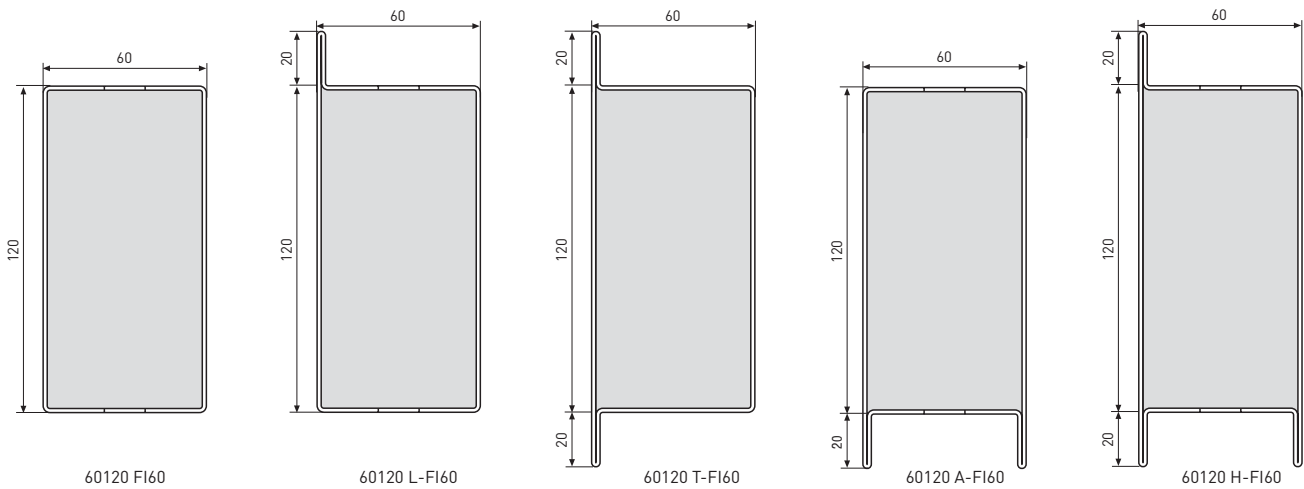
Profile für Mittelverglasung • Profiles for middle glazing

Profile für 30 Minuten Brandschutz • Profiles for 30 minutes fire protection

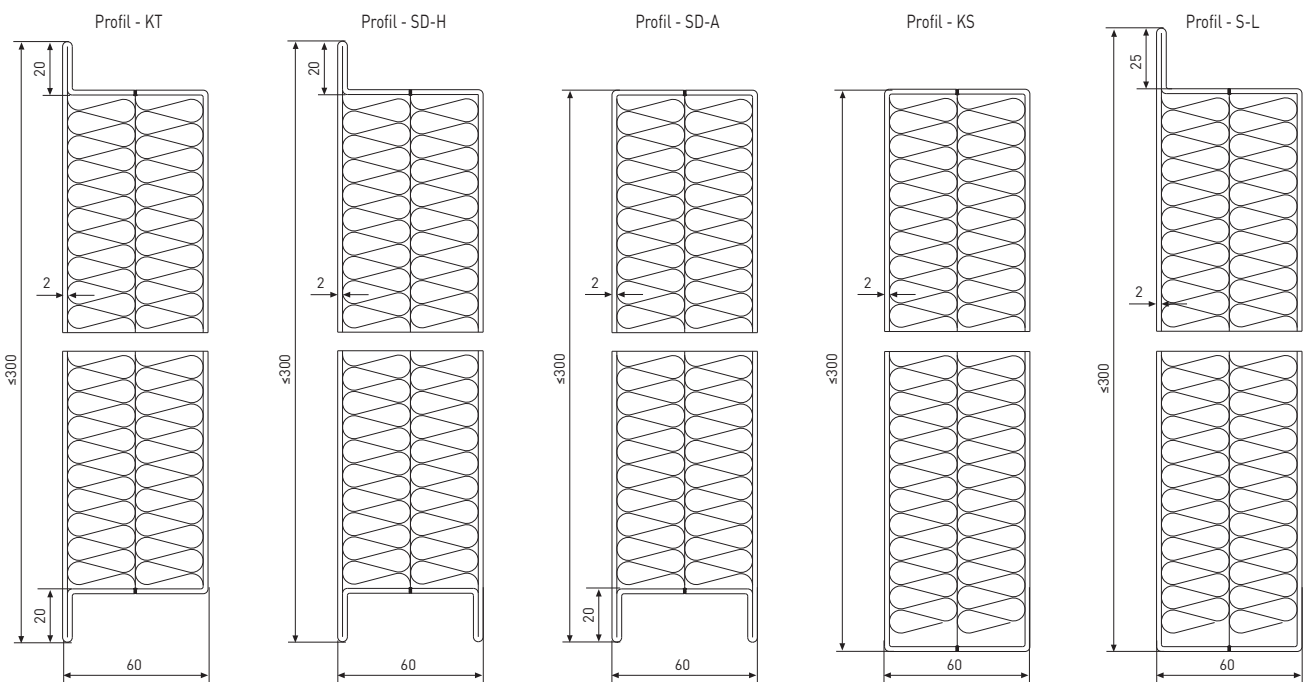


Profile für Sockel und Kämpfer (1300 mm lang) • for bases and transoms (length 1300 mm)

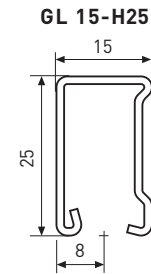
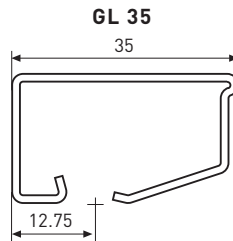
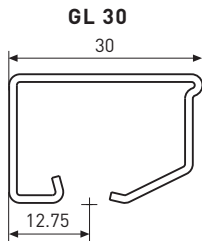
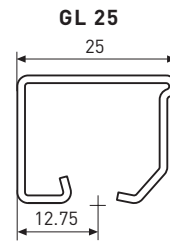
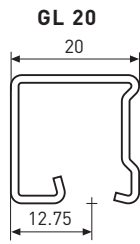
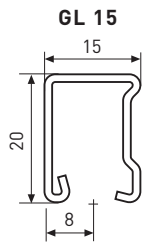
Profile für 30 Minuten Brandschutz • Profiles for 30 and 60 minutes fire protection (integrity and insulation)



Kantblechsockel und -kämpfer (2500 mm lang) • edging plates sockets and transoms (length 2500 mm)



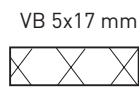
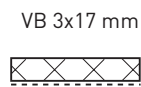
Glashalteleisten • Glazing beads



Bohrnippel für Glashalteleisten
Stud for glazing beads



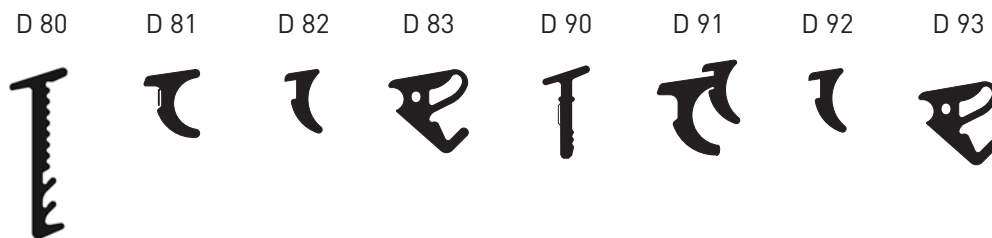
Vorlegeband (selbstklebend) • Sealing strip (self adhesive)



Zargendichtung • Surround gasket



Dichtungen für Gummiverglasung • Gasket for rubber glazing



Brandschutzqualität • Fire protection quality

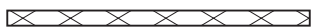
Standardqualität • Standard quality

Expansionsstreifen und Abdeckungen (selbstklebend) • Expanding strips (self adhesive)

ES 8 mm

ES 40 mm (schwarz beschichtet)
(black coated)

AS 40 mm (Folie)
(foil)



Ausstattungen • Accessories

BKfire Brand- und Rauchschutztüren

MBB liefert alle Komponenten zur Herstellung von Brand- und Rauchschutzelementen der Systeme BKfire und BKform ab Lager: Systemprofile, Zubehör, Beschlagteile, Glas sowie Türschließer, Flucht- und Rettungswegtechnik und Türautomatisierung. MBB berät bei Brand- und Rauchschutzfunktionen und -ausstattungen.

MBB - Komplexe Aufgaben erfordern eine komplexe Beratung . Nutzen Sie dieses Erfahrungspotenzial!

BKfire fire and smoke protection doors

MBB supplies all components needed for the production of fire and smoke rated elements BKfire and BKform ex stock - profiles, accessories, door closers, escape way technology and door automation. Advice from standard demands to individual project solutions.

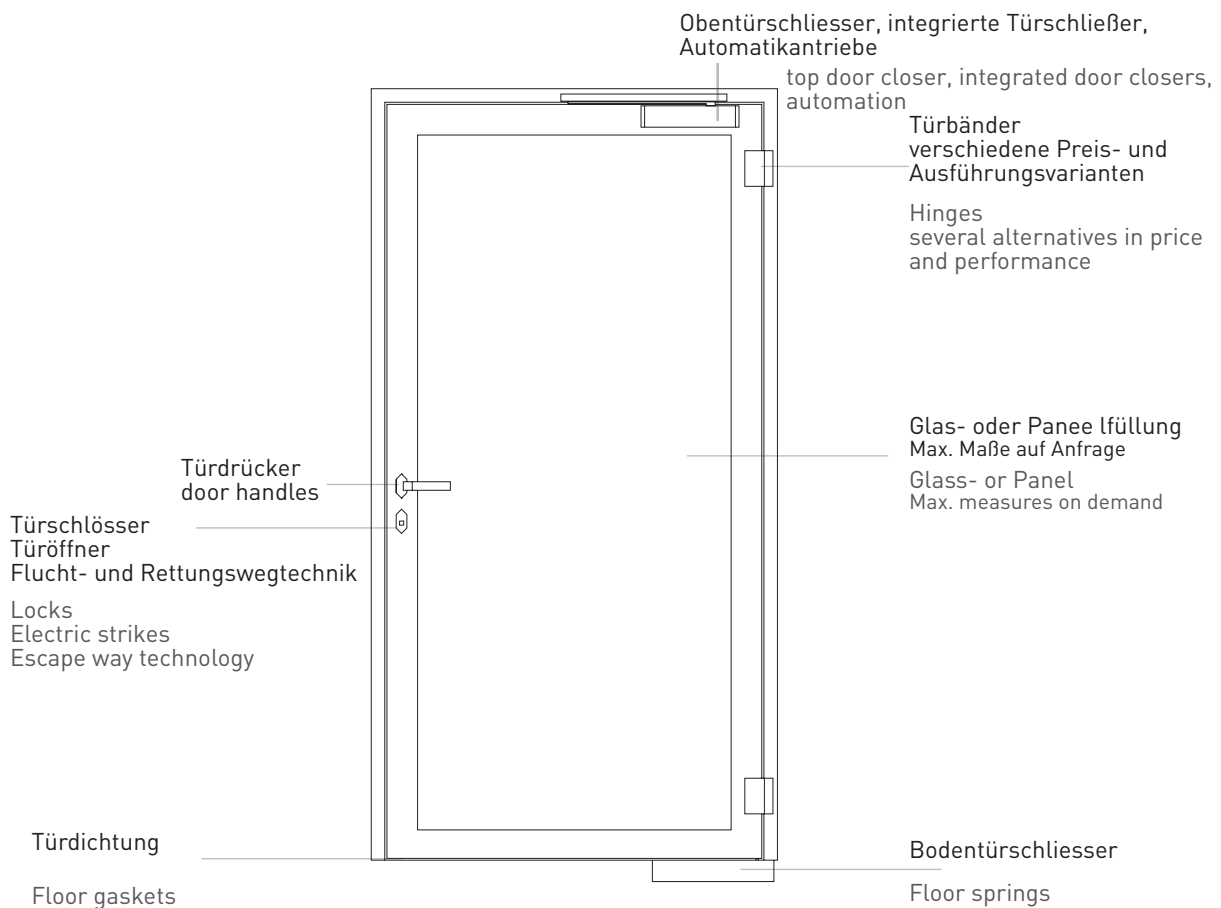
MBB - Complex demands need complex advice. Benefit from the potentials of experience!

Markenfabrikate

Spezialteile z.B. Befestigungstechnik

All brands

Special parts (mounting technique)



MBB berät und liefert Ausstattungen für Türen aller Art. Dieser Service ist Ihr Nutzen.

MBB advises and delivers accessories for doors of every description. Our service is your profit.

Verarbeitung • Processing

LAGER

Lagerung der BKfire Rohre: Überdachte Bereiche
Profil (Bauhöhe 60 mm): Geringe Profilgewichte durch entsprechende Füllstoffe

Standardprofile: 6000 mm
Sockel, Kämpfer (120): 1300 mm
Glasleisten: 6000 mm
Sockel, Kämpfer: variabel

BEARBEITUNG

Profilbearbeitung

- Sägen Alle bekannten Stahl bearbeitenden Maschinen und Werkzeuge.
- Fräsen Absaugung, keine Kühlmittel.
- Schweißen

BKfire Rohre haben beste Eigenschaften bezüglich Maßhaltigkeit, da keine Sandwichbauweise.
Schweisempfehlung: s. Verarbeitungsdetails (bitte anfordern!)

Vorgefertigte Türholme Lieferbar in vielen Varianten
- Gangflügel, Standflügel
- Treibriegel
- E.-Öffner
- ITS 96, Boxer

Funktionskanäle Die Funktionskanäle schließen mehrlartigen Abrieb aus und verhindern damit Schlossdefekte. Rohre mit Funktionskanälen dienen auch der Führung von Elektroleitungen.

Rund- und Stichbogen Gebogene Profile oder Profile in Sonderformen werden als fertige Einheiten geliefert. Geringe Überlängen ermöglichen den exakten Zuschnitt und den maßgenauen Anschluss an rechtwinklige Verläufe.

Türbänder Anschweissrollenbänder - auch 3D verstellbar, Aufschraubänder, Zapfenbänder.
- für Obentürschließer
- für Bodentürschließer

Oberfläche Lackierung/Beschichtung, doppelter Oberflächenschutz bei Profilen aus sendzimirverzinktem Bandstahl. Expandierende und abdeckende Streifen werden nachträglich aufgebracht, selbstklebend.

Verglasung Die Verglasung ist der Zulassung entsprechend auszuführen. Spezielle Klotzteile sind nicht erforderlich. Naß- oder Trockenverglasung. Glasleisten mit Haltnase für Dichtungen.

Güteüberwachung Materiallieferungen erfolgen nur an Mitgliedsbetriebe der Überwachungsgemeinschaften. Der Zusammenarbeit zwischen dem Verarbeiter und MBB liegen vertragliche Bedingungen zugrunde.

STOCK

Storage of BKfire tubes: roof covered areas
profile (depth 60mm): low in weight, special filling material

Standard profiles: 6000 mm
Sockets, transoms: 1300 mm
Glazing beads: 6000 mm
Sockets,transoms: variable

PRODUCTION

Working on profiles

Sawing, milling and welding with all known machinery and tools, no cooling liquids.

Tolerances of one layer BKfire tubes can be minimised. Welding suggestions according to production details (on demand!)

Prefabricated tubes ex stock MBB
- active & passive wing
- rebate lock
- electric strike
- ITS 96, Boxer

Function tubes the function tubes inside the profile prevent from rubbing of the insulation and creating defects of the lock.They do also guide electric wires.

Radial elements bended profiles or profiles in special shapes can be supplied in elements ready for assembly.

Hinges roll hinges to weld on - adjustable
for top door closer 3D hinges to screw on
for floor springs outline hinges.

Surface double protection for galvanized profiles (varnish and finish). Self adhesive intumescent stripes to glue on after.

Glazing glazing according to approvals, no special blocks needed. Silicone or dry glazing possible - glazing beads take the gasket in grooves.

Quality Control Supervision and production control for MBB licensed producers in Germany. Individual solutions for export.

 **BKfire**
Ein System der voestalpine



MBB SYSTEME GmbH
Karl-Arnold-Str. 5
47877 Willich - Germany
T +49 (0) 21 54 . 81 04 - 0
F +49 (0) 21 54 . 81 04 - 100
info@mbb-systeme.de
www.mbb-systeme.de